


주님 사랑이


작사 Rapi, 곡 가롤로

G Bm C D



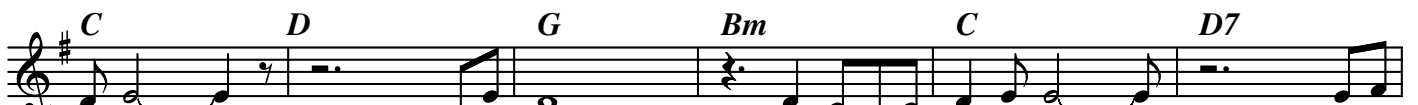
그리 스도 의 인 빵 을 떼 어 주 시 고 그리 스도 잔

G Bm C D G Bm



인 잔 을 나 닦 주 시 며 부 족 중 한 나 를 위 해

C D G Bm C D7




서 자 무 신 엇 을 모 두 내 어 주 시 네 내 는 착

C D Bm Em C D




과 내 곁 이 든 아 사 는 분 그 분 나 를 지 향 은 함 께 하 시

G G Bm Em /D



에 네 주 님 사 랑 이 나 를 부 르 십 니 다 주 님

C Am D G Bm



사 랑 이 나 를 채 워 줍 니 다 주 님 사 랑 이 나 를

(D#dim) Em /D C D7



기 다 릅 니 다 주 님 안 에서 머 무 르 라 합 니 다

G



G

하늘 위에 주님 밖에

Words and Music by
Eugene Greco

A D A D D/E
하늘 위 에 주 - 님 밖 에 - 내가

A D A
사 랑 할 분 이 세 상 - 에 없 - 네 -

DM7 A/C# Asus/B Asus/E A
내 맘 과 힘 은 믿 을 수 - 없 네 -

DM7 A/C# Asus/B D6/E
오 직 한 가 지 그 진 리 를 - 믿 네 주 는 나의

D A/C# Bm7 Bm7/E
- 힘 이 요 - 주 는 나의 - 힘 이 요

A D C#m7 F#m
- 주 는 나의 - 힘 이 요 - 영 원 히 - 주 를

Bm7 A C# D6 D6/E 1. 2. A
의 지 - 하 - 리 - 주 는 나의 - 영 원 - 히

Copyright © 1989 Integrity's Hosanna! Music.

Administered by CopyCare Korea(service@copycarekorea.com)

All rights reserved. Used by permission. Authorised Korean translation approved by CopyCare Korea.

이 악보는 저작권법에 의해 보호를 받는 저작물이므로 CCMScore 허락 없이 무단 복제, 발해, 인용등을 엄금합니다.

Distributed by www.ccmSCORE.co.kr

젊은 예수

파란 하늘에 쓰여진 새 하얀 감춰진 꿈을 펼쳐라
 주님 보시니 더없이 정다운 우정아 소리 질러라
 두 팔로 감싸 안으시는 단비 같은 하느님 사랑
 그 말씀 닦아가는 그대 젊음아 이제 일어나라
 그 말씀 받아 맑고 투명해진 아름다운
 세상에 오래 전부터 드러진 마음으로 하얀 꿈을
 그려요 오 나의 사랑 그리스도 나의 구원
 자시여 영원한 하느님 나라를 지금 여기에 이
 끄소서 오 나의 사랑 그리스도 나의 힘이
 되시니 나 이제 닦아가리라

힘을 내라

한덕훈

♩=70

주님 안에 있음이 늘 즐거운 우리가 될 수는 없을
까 당신 말씀 들으며 내 삶을 바라봄이 행복하
게 홀로 성당에 앉아 성체 앞에 기도합니
다 매일 생명의 빵이 되어 오시는 당신께 두손 모
아 당신만을 찾고 있지 못할지라도
침묵 속에만 계시는 분이라도 날마다 당신께
기도하며 나의 삶을 이끌어 주시기를 힘을 내
라 두려워말아라 용기를 내어라 나다 사랑한
다 기억하라 언제나 너와 함께한다

677. 주님 곁으로 날 이끄소서

Draw Me Close

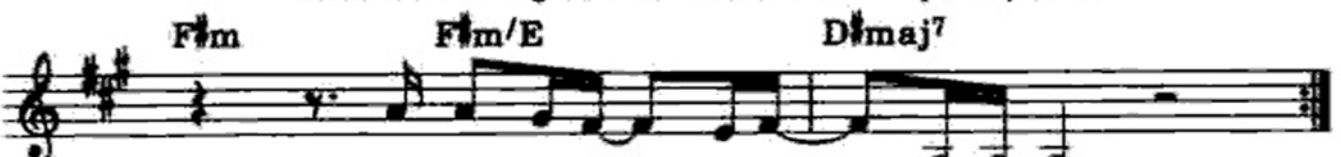
Kelly Carpenter
경배와 찬양



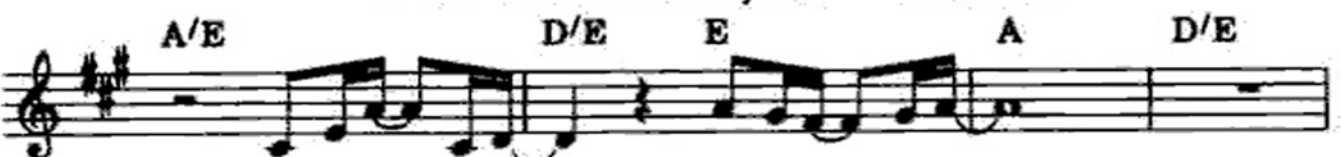
주님 곁 - 으 로 - 날 이 끄 - 소 서 -
 나의 참 - 소 망 - 그 무 엇 - 과 도 -
 Draw me close to you Never let me go
 You are my desire No one else will do



내 모 든 것 - 다 드 - 리 며 -
 바 풀 수 없 - 는 주 - 사 랑 -
 I lay it all - down again
 'Cause nothing else Could take your place



주 음 성 들 - 기 원 - 하 네 -
 그 품 안 에 - 나 안 - 기 리 -
 To hear you say that I'm your friend
 To feel the warmth of your embrace



주 님 의 - 길 로 - 인 도 하 - 소 서 -
 Help me find the way Bring me back to you



주 님 - 만 이 - 내 모 - 든 것 - 되 시 - 니 -
 You're all I want You're all I've ever needed



주 님 - 만 을 - 더 알 게 하 소 서 -
 You're all I want Help me know you are near